

In Use - ristorazione
Edizione 2021

MATTEOBIONI



Matteo Brioni

Clay For Architecture

Our luxury is to respect the environment

Coscienza ecologica e consapevolezza che ciò che viene prodotto è legato alla bellezza di un materiale unico come la terra cruda.

Una continua ricerca del perfetto equilibrio tra bellezza, armonia e benessere nell'uso della terra nell'architettura e nel design con l'obiettivo di fornire elevate prestazioni insieme a un basso impatto ambientale, creare superfici tridimensionali e trasferire le emozioni sensoriali della terra negli spazi creati dall'uomo.

Partners

L'unicità di questa azienda ha aperto la strada ad importanti partnership in diversi settori, tra cui si possono citare, in maniera non esaustiva: Ferrari, Furla, Bulgari, Lavazza, Almana Group, Q8, Armani/Dada, Poliform, Valextra, Bulthaup, Agape, Bally, Baleri Italia, Baxter, Lema, Elmar, Molteni&C, Wall&Decò.

Sviluppare nuovi prodotti e risolvere problemi complessi soddisfacendo esigenze specifiche, ha spesso aperto la strada a fonti di innovazione per l'azienda. Matteo Brioni offre una gamma completa di competenze sulla terra cruda – dagli studi di fattibilità alla progettazione e installazione – e l'azienda considera ogni collaborazione un'utile opportunità di scambio e condivisione di competenze e conoscenze.

MATTEOBRIONI

In Use - ristorazione 2

Copyright 2021 @ Matteo Brioni srl

Collaborazioni accademiche e istituzionali



POLITECNICO MILANO 1863



University of Cagliari



Department of Mechanical, Chemical and Materials Engineering



United Nations
Educational, Scientific and
Cultural Organization



UNITWIN Network in
Global Pharmacy
Education Development

UNIVERSITÀ DEGLI STUDI DELLA BASILICATA



Matteo Brioni ha collaborato con il prestigioso Politecnico di Milano e il suo Dipartimento di Chimica, Materiali e Ingegneria Chimica “Giulio Natta” fondato nel 2001, con solide basi e con competenze per affrontare tutte le sfide ingegneristiche che coinvolgono le correlazioni tra gli aspetti molecolari del materiale e le caratteristiche applicative dei prodotti.

Il Dipartimento è articolato in diverse Sezioni le cui attività di sviluppo scientifico e tecnologico coprono le macro aree: Energia, Sicurezza e Ambiente; Scienze della salute e della vita; Industria intelligente e sostenibile.

Tra queste spicca la sezione Scienza e Ingegneria dei Materiali, con la quale è in corso una collaborazione per i prodotti LCA Studio di Brioni per l'ottenimento della marcatura EPD. I componenti della sezione coltivano competenze nello studio dei rapporti struttura - proprietà, progettazione e allestimento, processi produttivi e di trasformazione, caratterizzazione, degrado, durabilità e conservazione, restauro e riciclo di materiali e prodotti, aventi un interesse ingegneristico e industriale. Inoltre, il patrimonio della sezione è il complesso delle conoscenze relative ai materiali per lo sviluppo sostenibile, per l'ambiente e l'energia, per l'edilizia, la durabilità e il patrimonio culturale, per la produzione e il design avanzati, per le scienze e la tecnologia della vita.

Il Dipartimento conta più di 120 docenti, 50 tecnici-amministratori, oltre 150 dottorandi e quasi 50 assegnisti di ricerca.

Matteo Brioni ha inoltre collaborato con l'Università di Cagliari, l'Università della Basilicata e l'UNESCO. Il DICAAR è l'espressione politecnica dell'Università di Cagliari in cui convergono numerose competenze multidisciplinari. La sua costituzione nasce da un progetto culturale, didattico e scientifico orientato e definito che presuppone un punto di vista aperto e inclusivo. La cultura scientifica della progettazione, della pianificazione, della conservazione, del recupero e della valorizzazione dei beni ambientali, paesaggistici, architettonici e storico-archeologici, strutturali e infrastrutturali, del territorio e delle georisorse in senso lato sono le finalità che il Dipartimento si propone. In particolare, Matteo Brioni collabora da anni come membro attivo con il corso che fa parte della Rete della Cattedra UNITWIN/ UNESCO “Architettura della terra, culture edilizie e sviluppo sostenibile” tenuto dalla docente Maddalena Achenza.

Matteo Brioni
partnership aziendali recenti

Aēsop®

agape

ALFA
ALMANA GROUP W.L.L.

ALBED
MILANO 1964

ARMANI / Dada

BALERI ITALIA

BALLY

baxter
MADE IN ITALY

BVLGARI

bulthaup

.elmar



FURLA
SINCE 1927 ITALY

HENRYTIMI

JIL SANDER

LAVAZZA
TORINO, ITALIA, 1895

LEILA

LINVISIBILE

Loro Piana

NAR
SA costruzioni

Mikael Jansson

pacteam
group

PAOLA C.
Milano

Poliform

Q8

SOCIETY
— LIMONTA —

spotti
MILANO

TECHNOGYM

Valextra

Wall&decò

MATTEOBRIONI

In Use - ristorazione 4

Copyright 2021 @ Matteo Brioni srl

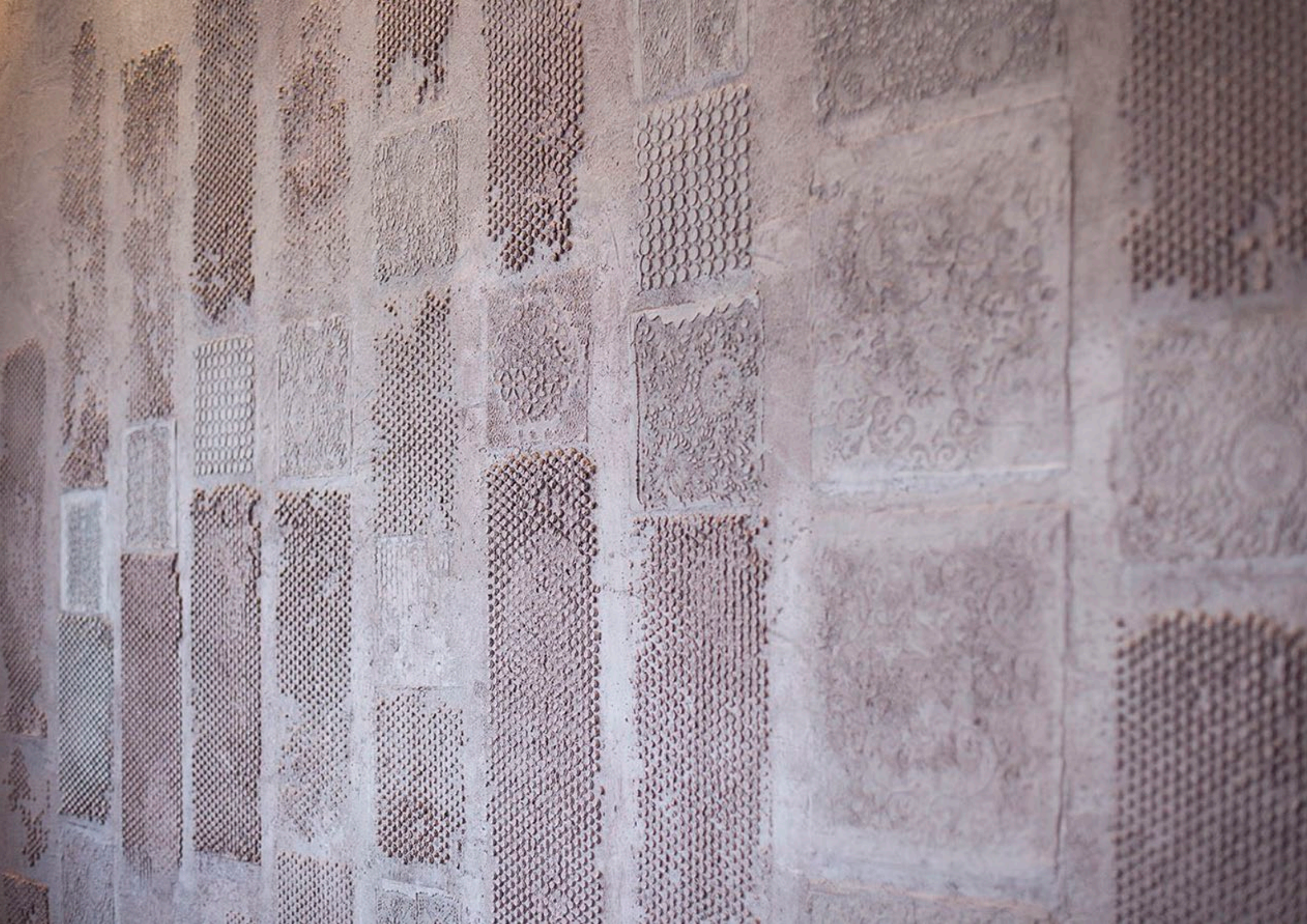


VINARIA

ristorante a Venezia

By Isabella Breda, foto by Bruno Pulici















BIRRARIA

birreria a Venezia

By Isabella Breda, foto by Bruno Pulici







CAFFE' MAYER

Venice

Foto e progetto by Giuseppe Tortato





MAJER

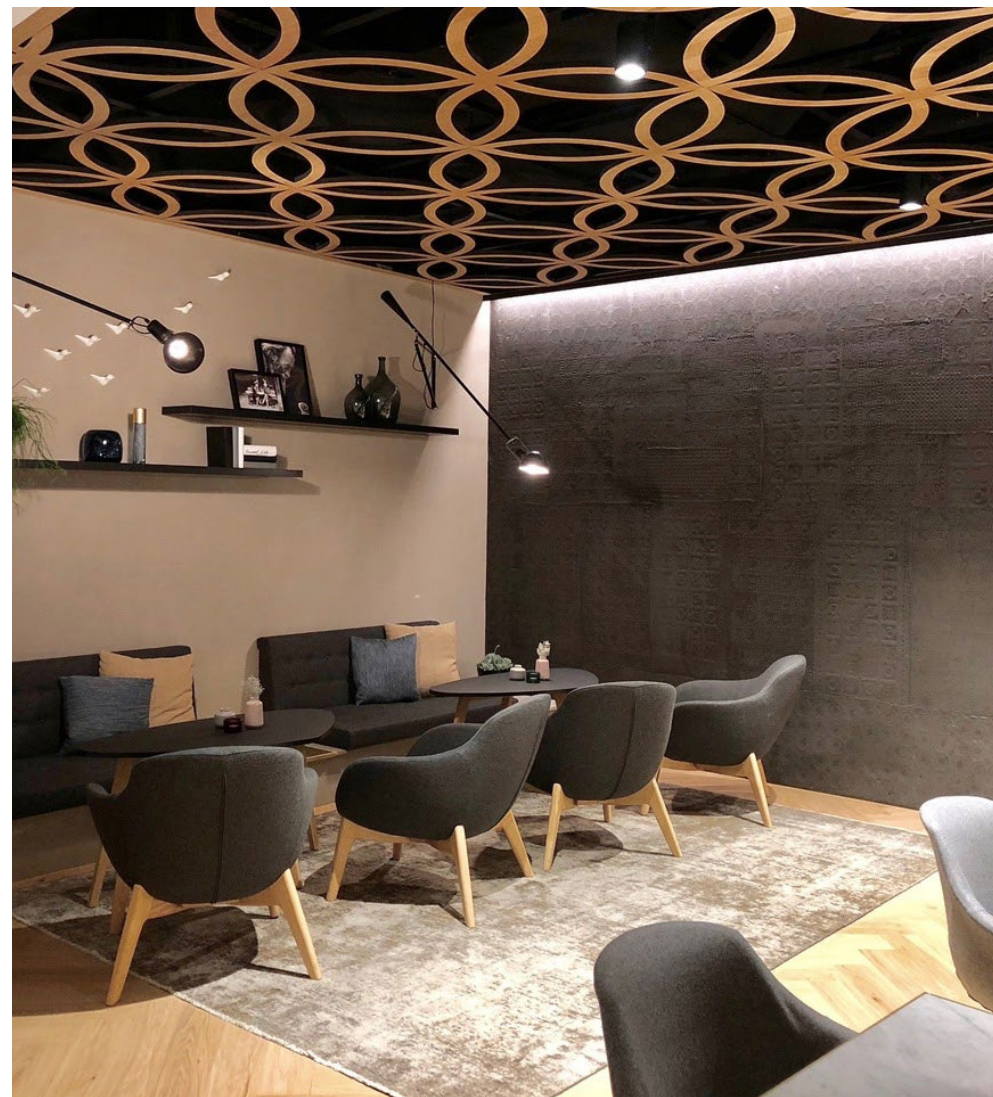




SWEET LIFE

caffetteria a Lucerna

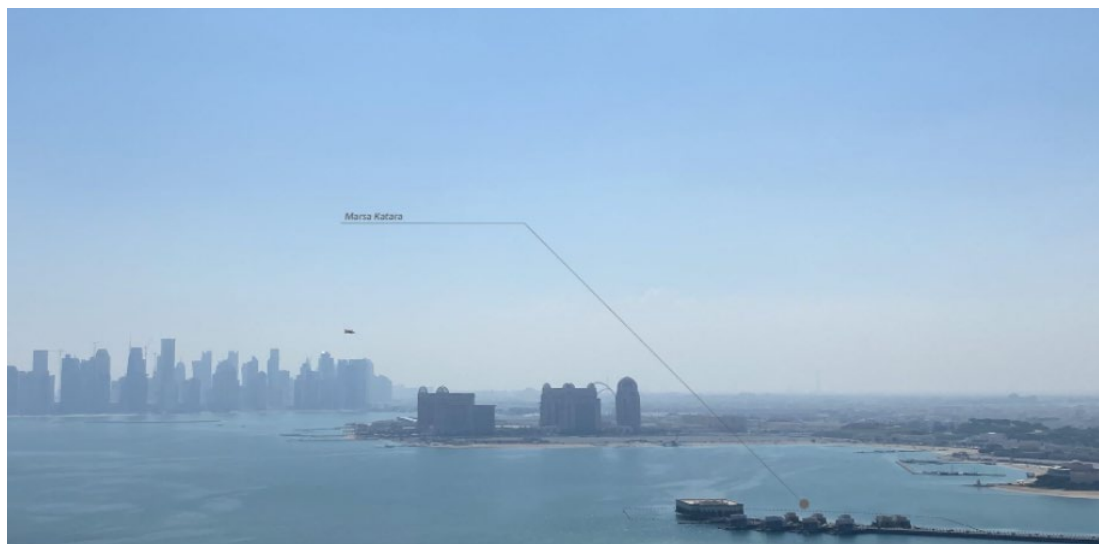
Foto e progetto by Lucian Studer

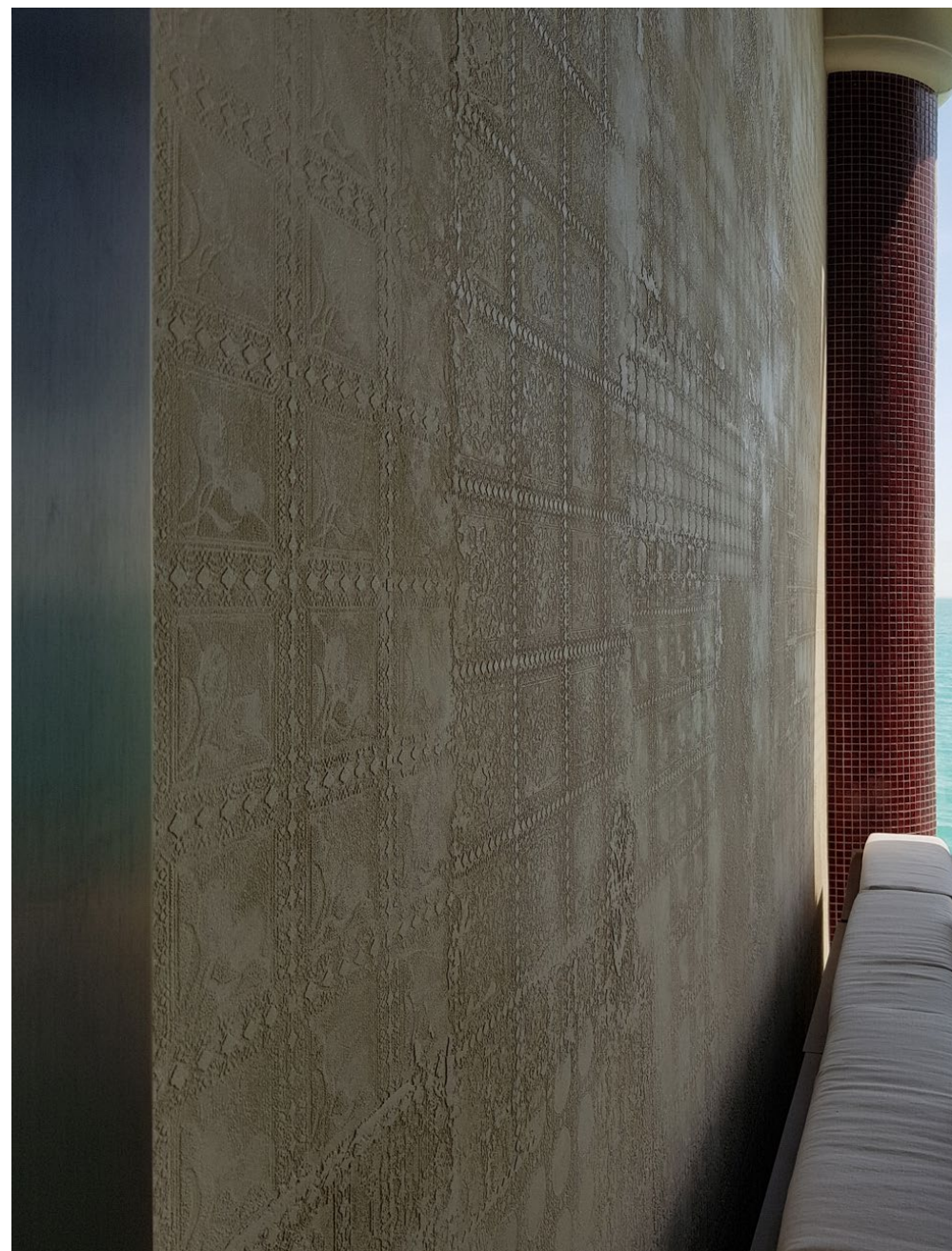


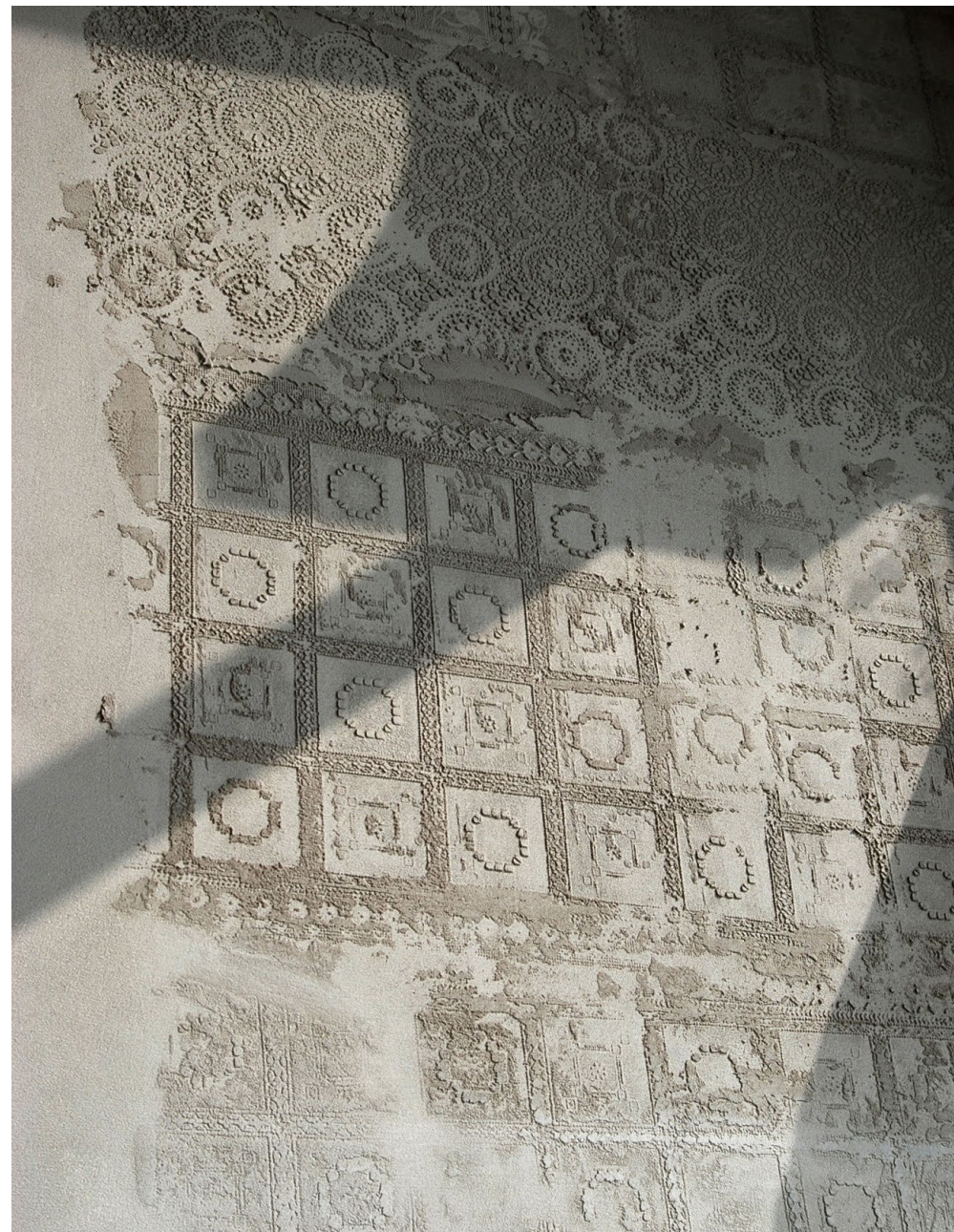


MARSA KATARA

ristorante e bungalow di fronte allo skyline di Doha



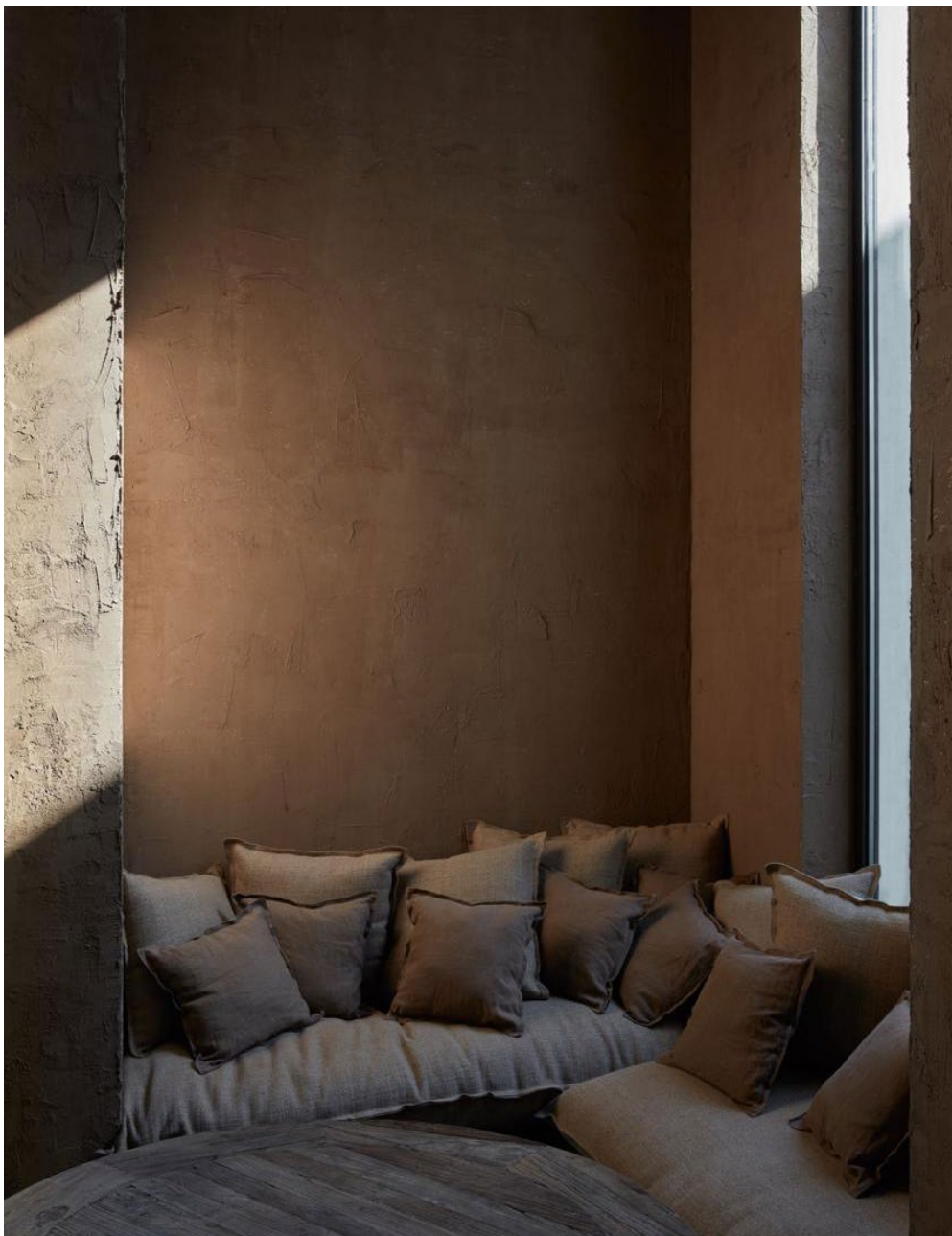




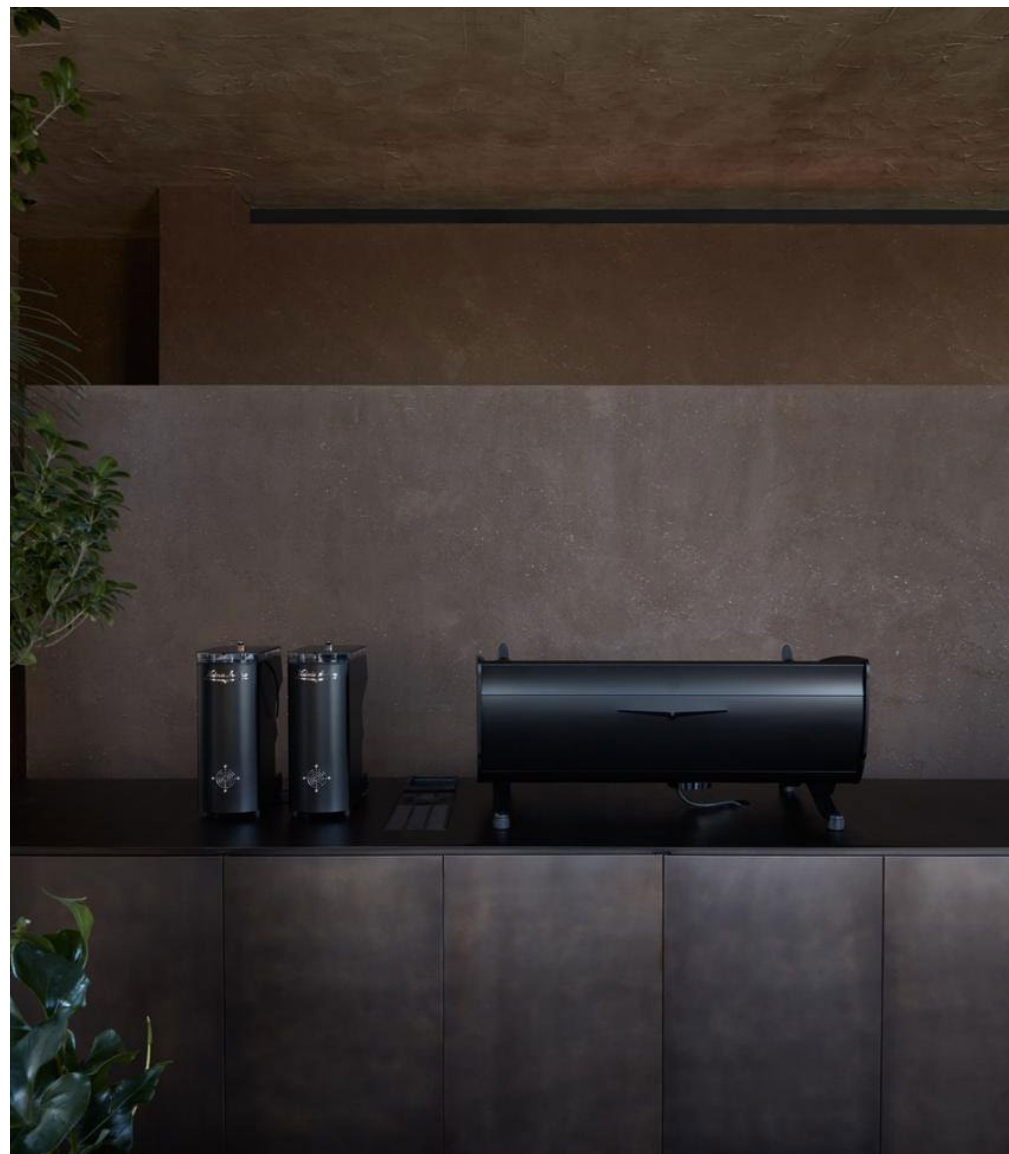






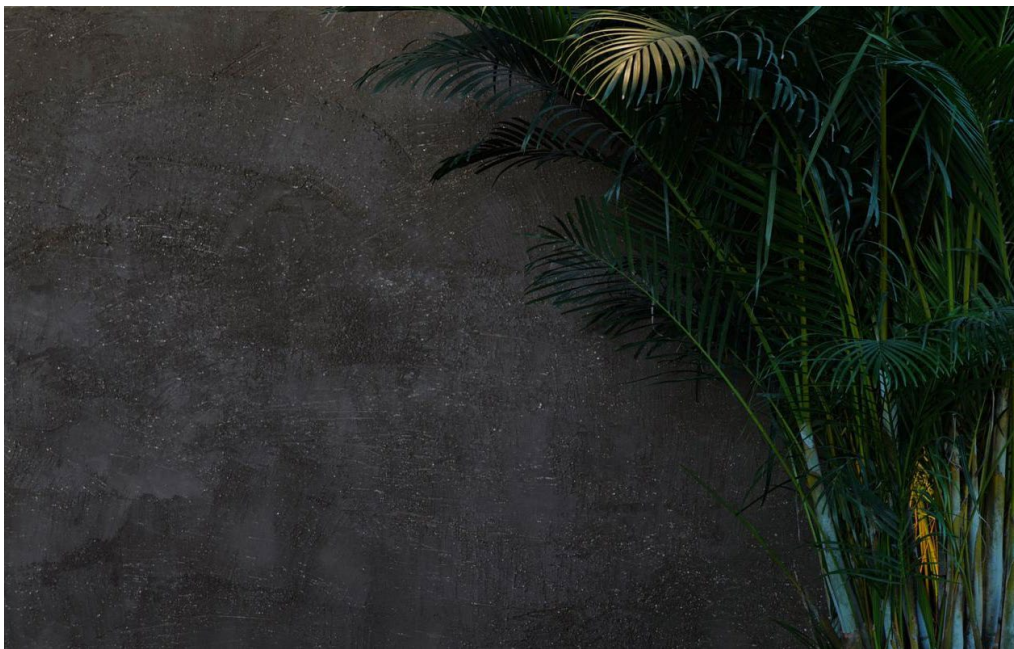


TERRA EATERY
ristorante a Dubai











Sweet Life
Coffee & Sweets



Sweet LIFE
Coffee & Sweets



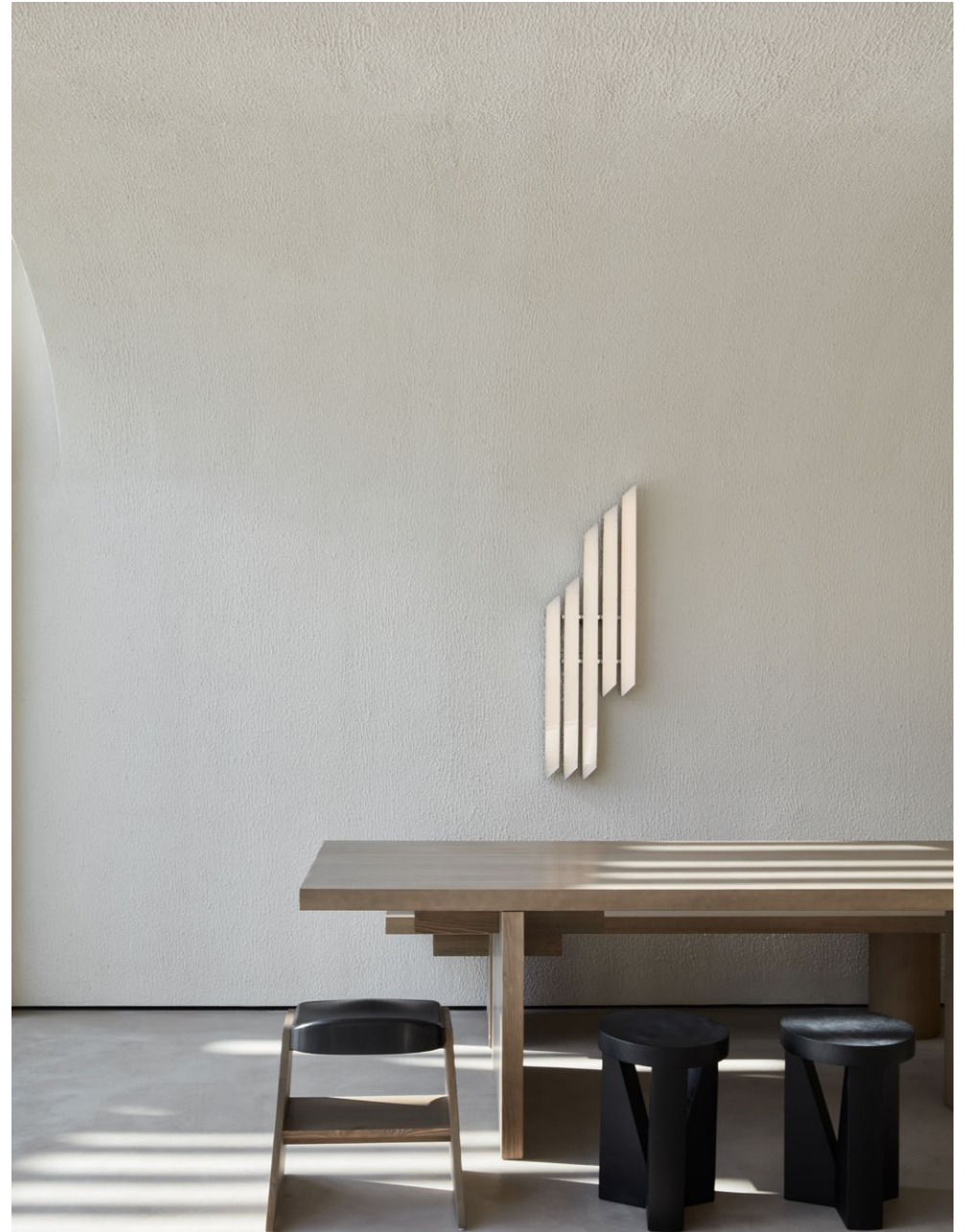
ORIJIN
ristorante a Dubai
Progetto di VSHD Design, foto di Oculus Project







MATTEOBRIONI



In Use - ristorazione 31

Copyright 2021 @ Matteo Brioni srl





CAFFE ROSCIOLI

Roma

by MORQ











BISTRO DEI BARBIERI

Roma

by MORQ









CAFFE DORIA
Roma









BORGIO TURRITO
Azienda vinicola a Foggia
by DDUm Studio









CAFFETTERIA CA' PESARO

Venezia

by DDuM Studio









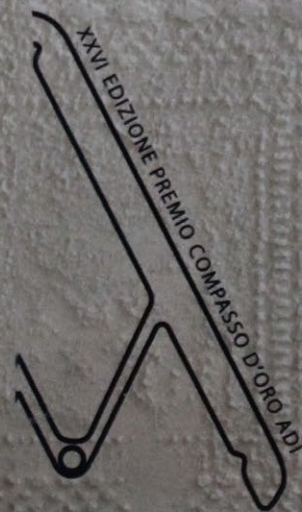


MONOGRAPH
Lounge bar a Tbilisi
by MOTIF









MENZIONE D'ONORE

Prodotto
**LA TERRA SECONDO
MATTEO**

Designer
Studio Irvine

Azienda
Matteo Brioni

Giuria
Denis Santachiara, *presidente*
Luca Bressan, Virginio Briatore
Jiri Kuramoto, Paivi Tahkokallio

ADI ADI ASSOCIAZIONE
PER IL DISEGNO
INDUSTRIALE

MATTEOBRIONI

Matteo Brioni srl

•Strada Comunale Ronchi 77 •46023 •Gonzaga •Mantova •Italy

•+39 (0)376 528862

•info@matteobrioni.com

•www.matteobrioni.com