

In Use  
Edizione 2021

**MATTEOBIONI**





Matteo Brioni

Clay For Architecture

Our luxury is to respect the environment

Coscienza ecologica e consapevolezza che ciò che viene prodotto è legato alla bellezza di un materiale unico come la terra cruda.

Una continua ricerca del perfetto equilibrio tra bellezza, armonia e benessere nell'uso della terra nell'architettura e nel design con l'obiettivo di fornire elevate prestazioni insieme a un basso impatto ambientale, creare superfici tridimensionali e trasferire le emozioni sensoriali della terra negli spazi creati dall'uomo.

## Partners

L'unicità di questa azienda ha aperto la strada ad importanti partnership in diversi settori, tra cui si possono citare, in maniera non esaustiva: Ferrari, Furla, Bulgari, Lavazza, Almana Group, Q8, Armani/Dada, Poliform, Valextra, Bulthaup, Agape, Bally, Baleri Italia, Baxter, Lema, Elmar, Molteni&C, Wall&Decò.

Sviluppare nuovi prodotti e risolvere problemi complessi soddisfacendo esigenze specifiche, ha spesso aperto la strada a fonti di innovazione per l'azienda. Matteo Brioni offre una gamma completa di competenze sulla terra cruda – dagli studi di fattibilità alla progettazione e installazione – e l'azienda considera ogni collaborazione un'utile opportunità di scambio e condivisione di competenze e conoscenze.



## Collaborazioni accademiche e istituzionali



**POLITECNICO MILANO 1863**



**University of Cagliari**



**Department of Mechanical, Chemical and Materials Engineering**



United Nations  
Educational, Scientific and  
Cultural Organization



UNITWIN Network in  
Global Pharmacy  
Education Development

**UNIVERSITÀ DEGLI STUDI DELLA BASILICATA**



Matteo Brioni ha collaborato con il prestigioso Politecnico di Milano e il suo Dipartimento di Chimica, Materiali e Ingegneria Chimica “Giulio Natta” fondato nel 2001, con solide basi e con competenze per affrontare tutte le sfide ingegneristiche che coinvolgono le correlazioni tra gli aspetti molecolari del materiale e le caratteristiche applicative dei prodotti.

Il Dipartimento è articolato in diverse Sezioni le cui attività di sviluppo scientifico e tecnologico coprono le macro aree: Energia, Sicurezza e Ambiente; Scienze della salute e della vita; Industria intelligente e sostenibile.

Tra queste spicca la sezione Scienza e Ingegneria dei Materiali, con la quale è in corso una collaborazione per i prodotti LCA Studio di Brioni per l'ottenimento della marcatura EPD. I componenti della sezione coltivano competenze nello studio dei rapporti struttura - proprietà, progettazione e allestimento, processi produttivi e di trasformazione, caratterizzazione, degrado, durabilità e conservazione, restauro e riciclo di materiali e prodotti, aventi un interesse ingegneristico e industriale. Inoltre, il patrimonio della sezione è il complesso delle conoscenze relative ai materiali per lo sviluppo sostenibile, per l'ambiente e l'energia, per l'edilizia, la durabilità e il patrimonio culturale, per la produzione e il design avanzati, per le scienze e la tecnologia della vita.

Il Dipartimento conta più di 120 docenti, 50 tecnici-amministratori, oltre 150 dottorandi e quasi 50 assegnisti di ricerca.

Matteo Brioni ha inoltre collaborato con l'Università di Cagliari, l'Università della Basilicata e l'UNESCO. Il DICAAR è l'espressione politecnica dell'Università di Cagliari in cui convergono numerose competenze multidisciplinari. La sua costituzione nasce da un progetto culturale, didattico e scientifico orientato e definito che presuppone un punto di vista aperto e inclusivo. La cultura scientifica della progettazione, della pianificazione, della conservazione, del recupero e della valorizzazione dei beni ambientali, paesaggistici, architettonici e storico-archeologici, strutturali e infrastrutturali, del territorio e delle georisorse in senso lato sono le finalità che il Dipartimento si propone. In particolare, Matteo Brioni collabora da anni come membro attivo con il corso che fa parte della Rete della Cattedra UNITWIN/ UNESCO “Architettura della terra, culture edilizie e sviluppo sostenibile” tenuto dalla docente Maddalena Achenza.



Matteo Brioni  
partnership aziendali recenti

Aēsop®

agape

ALFA  
ALMANA GROUP W.L.L.

ALBED  
MILANO 1964

ARMANI / Dada

BALERI ITALIA

BALLY

baxter  
MADE IN ITALY

BVLGARI

bulthaup

.elmar



FURLA  
SINCE 1927 ITALY

HENRYTIMI

JIL SANDER

LAVAZZA  
TORINO, ITALIA, 1895

LEIMA

LINVISIBILE

Loro Piana

NAR  
SA costruzioni

Mikael Jansson

pacteam  
group

PAOLA C.  
Milano

Poliform

Q8

SOCIETY  
— LIMONTA —

spotti  
MILANO

TECHNOGYM

Valextra

Wall&decò

MATTEOBRIONI

In Use 4



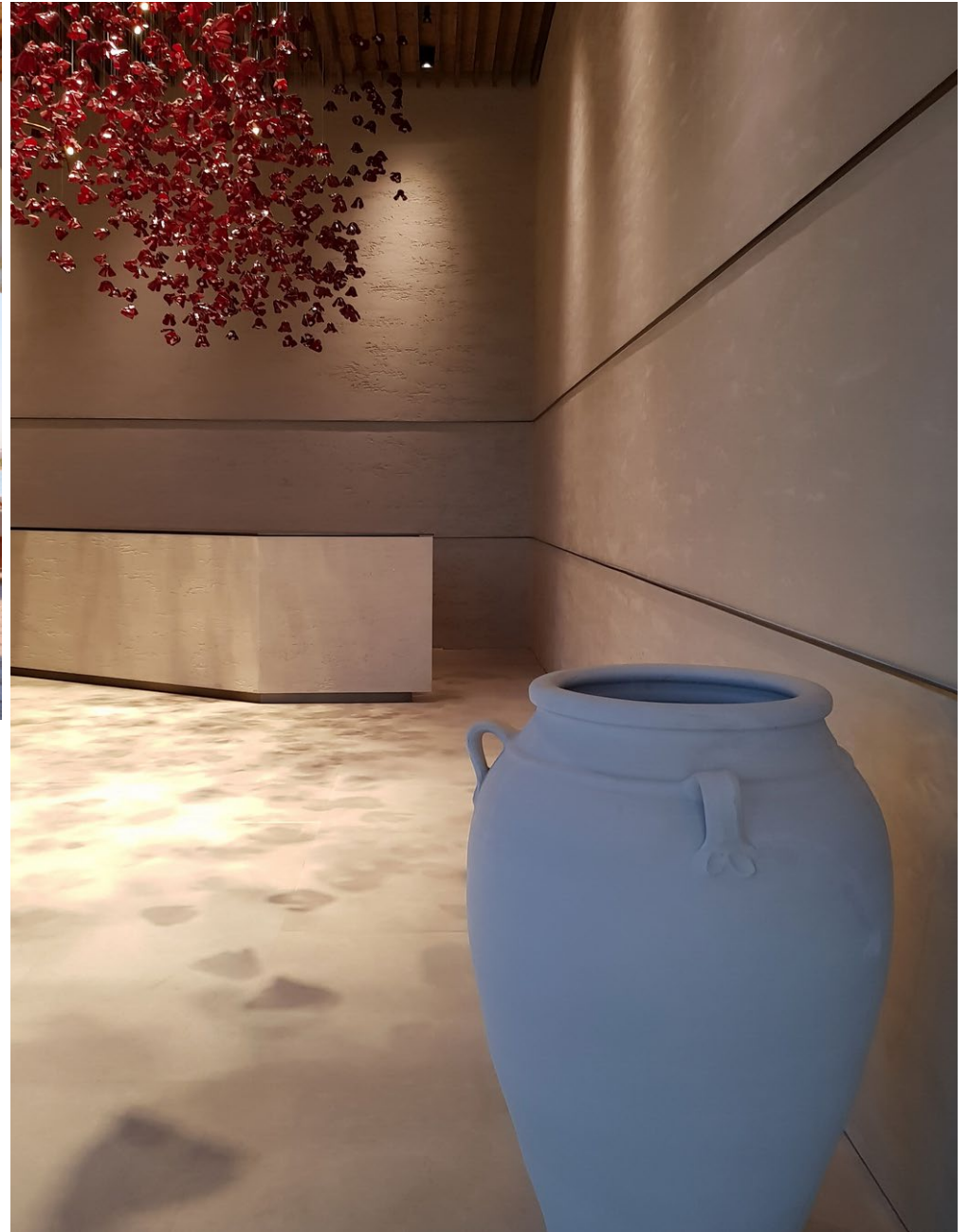


## MARSA KATARA

ristorante e bungalow di fronte allo skyline di Doha, by Al Mana Group





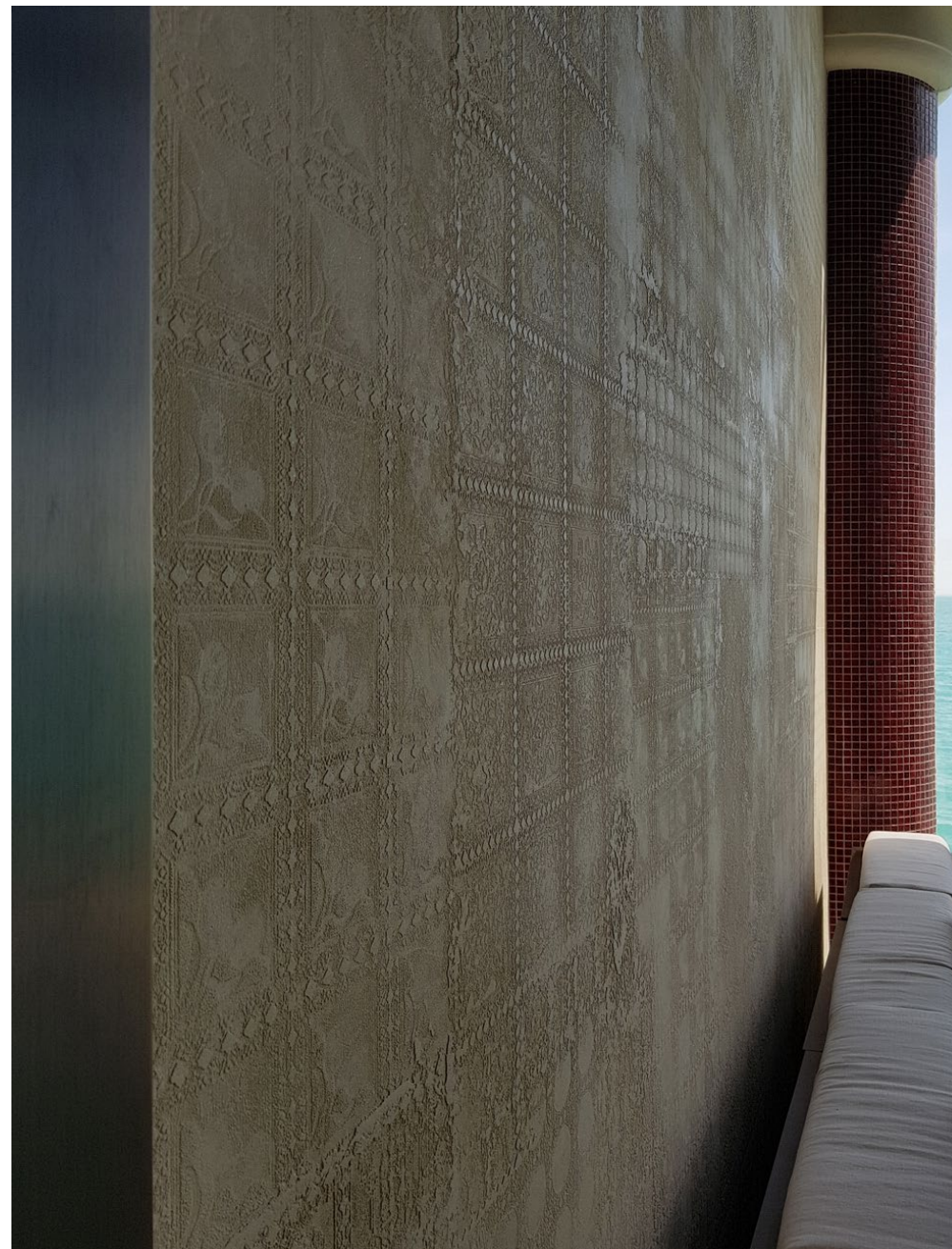


**MATTEOBRIONI**

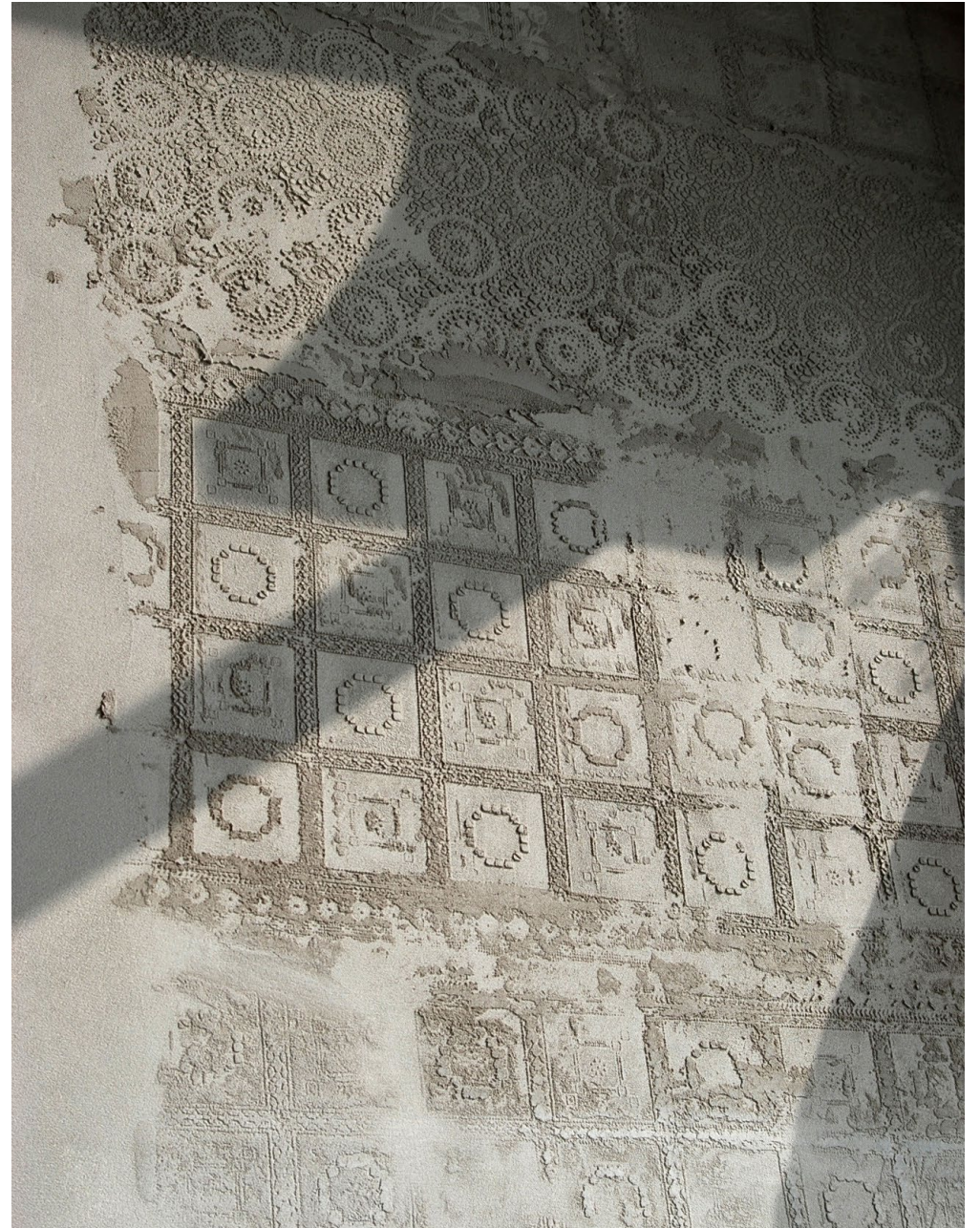
In Use 6

Copyright 2021 @ Matteo Brioni srl





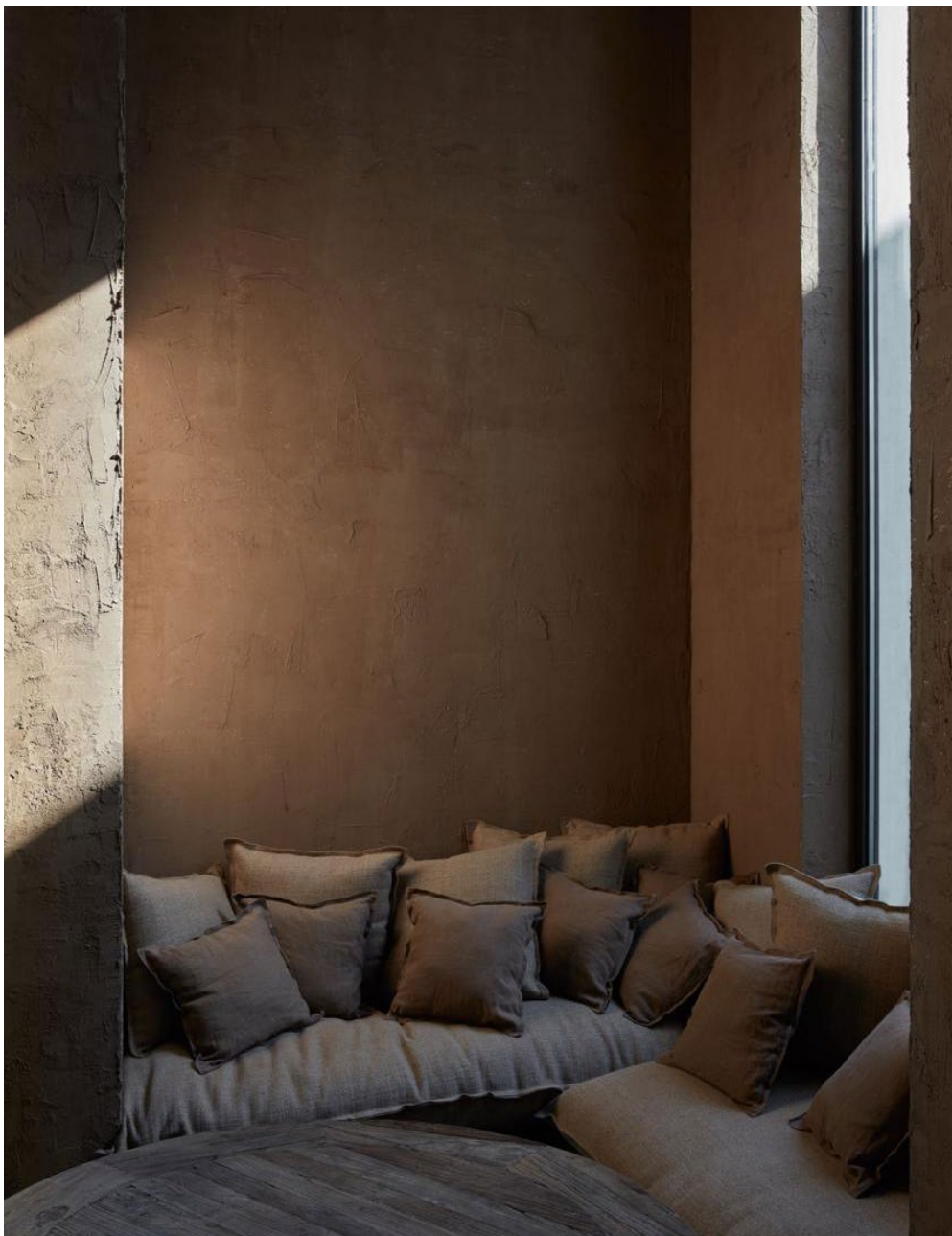












## TERRA EATERY

ristorante a Dubai by Bone Studio

foto di Oculisproject



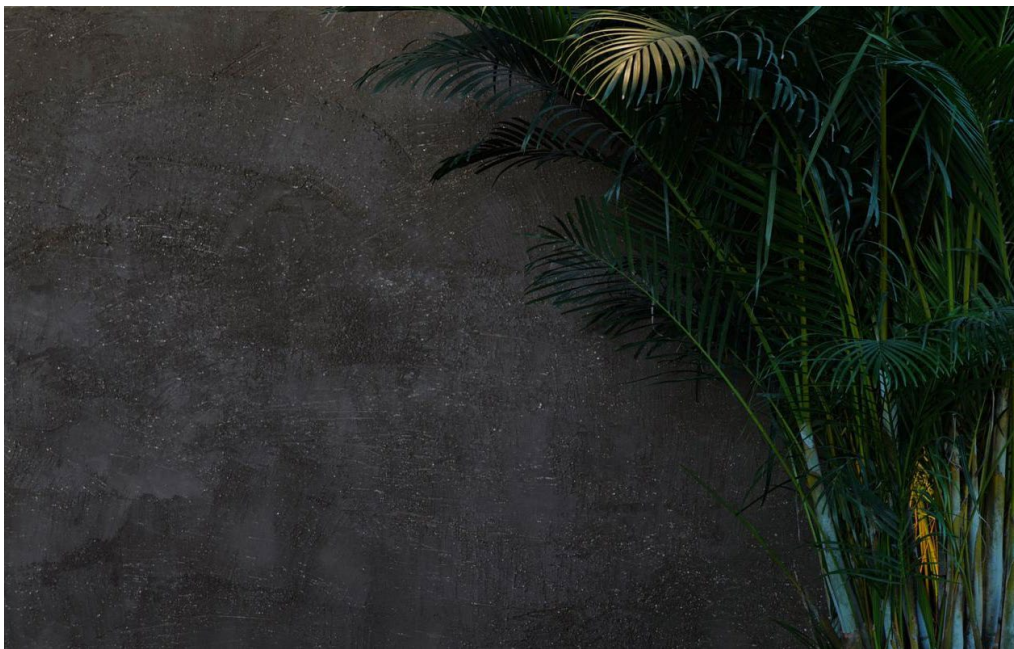
















## VILLA SUL MEDITERANEO

Progetto di MORQ Architecture, foto di Giulio Aristide











POLIFORM ADV  
foto di Omar Sartor







## FURLA MONTENAPOLEONE MILANO

Progetto di David Chipperfield Architects, foto di Alberto Parise











**MATTEOBRIONI**



In Use 19

Copyright 2021 @ Matteo Brioni srl









## ARMANI / DADA FURNITURES

Matteo Brioni TerraVista Plus, foto di Andrea Martiradonna

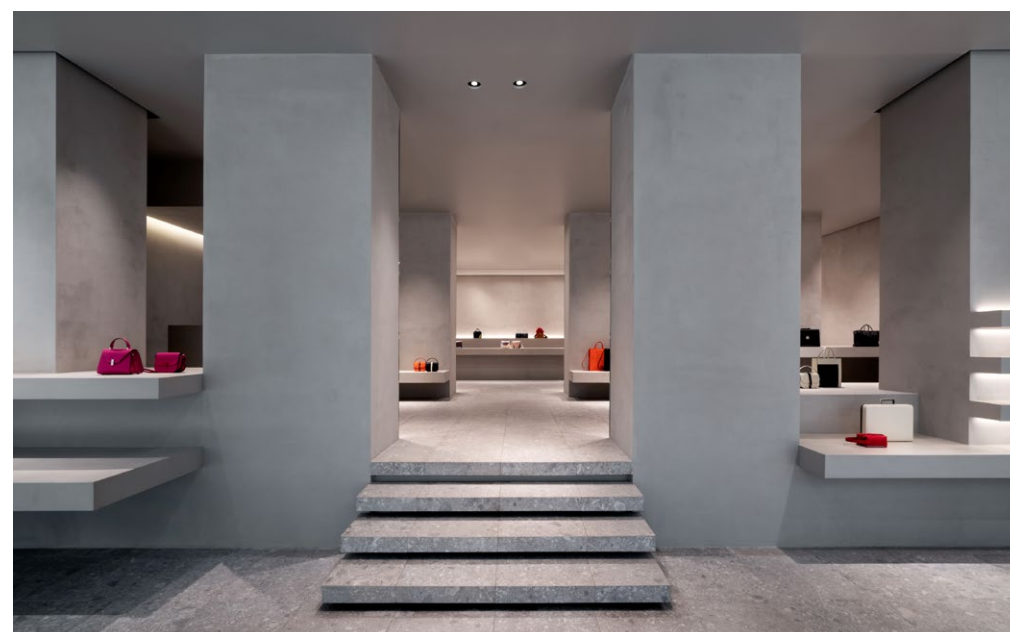






## VALEXTRA MILANO

Progetto di John Pawson, foto di Andrea Martiradonna















## VALEXTRA HONOLULU

Progetto di COLLECTIVE & Workshop-hi, foto di Katja Lam











## FERRARI SHOP MARANELLO

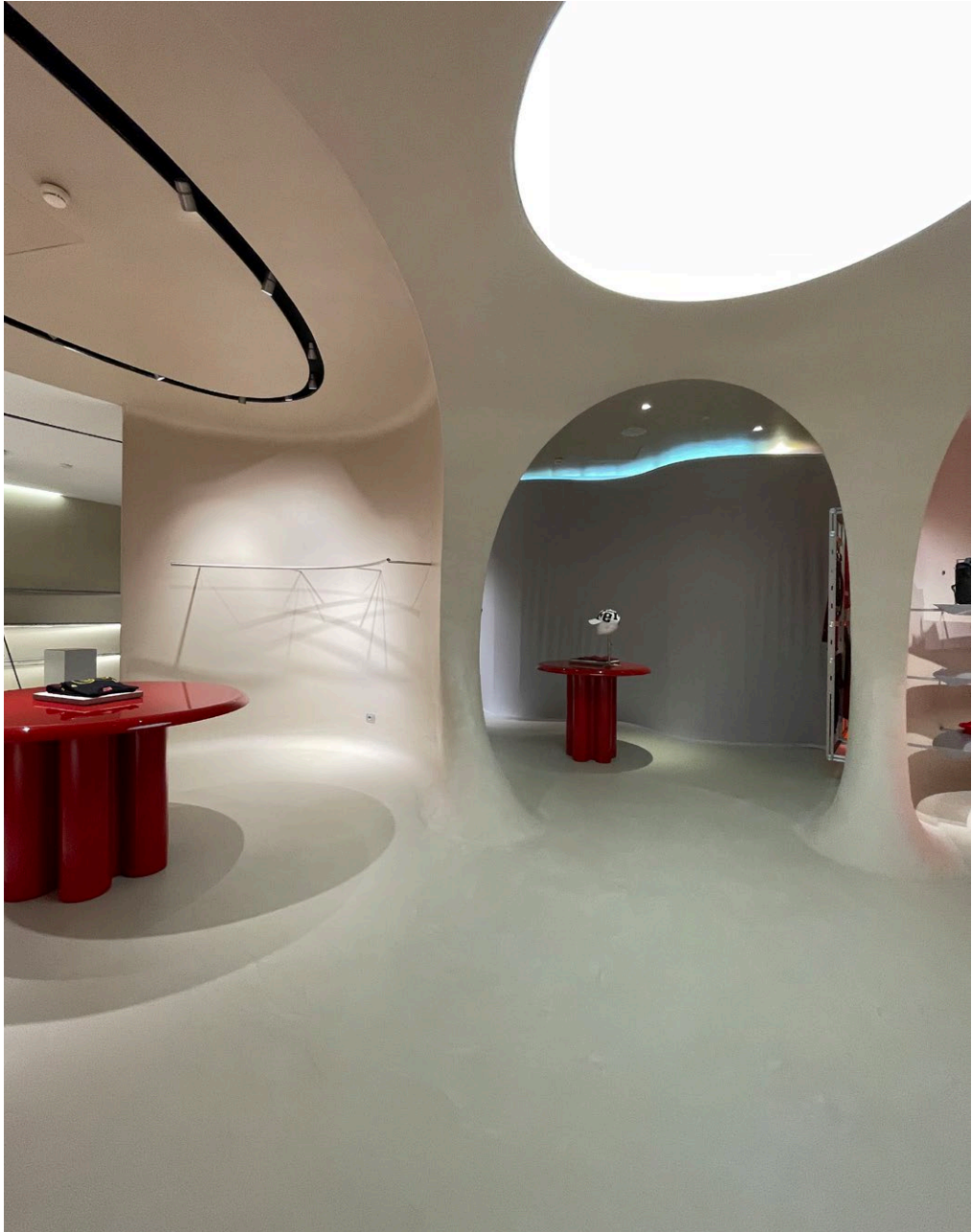
Progetto di Sybarite







**MATTEOBRIONI**



In Use 28

Copyright 2021 @ Matteo Brioni srl





## RESIDENZA PRIVATA A PIENZA

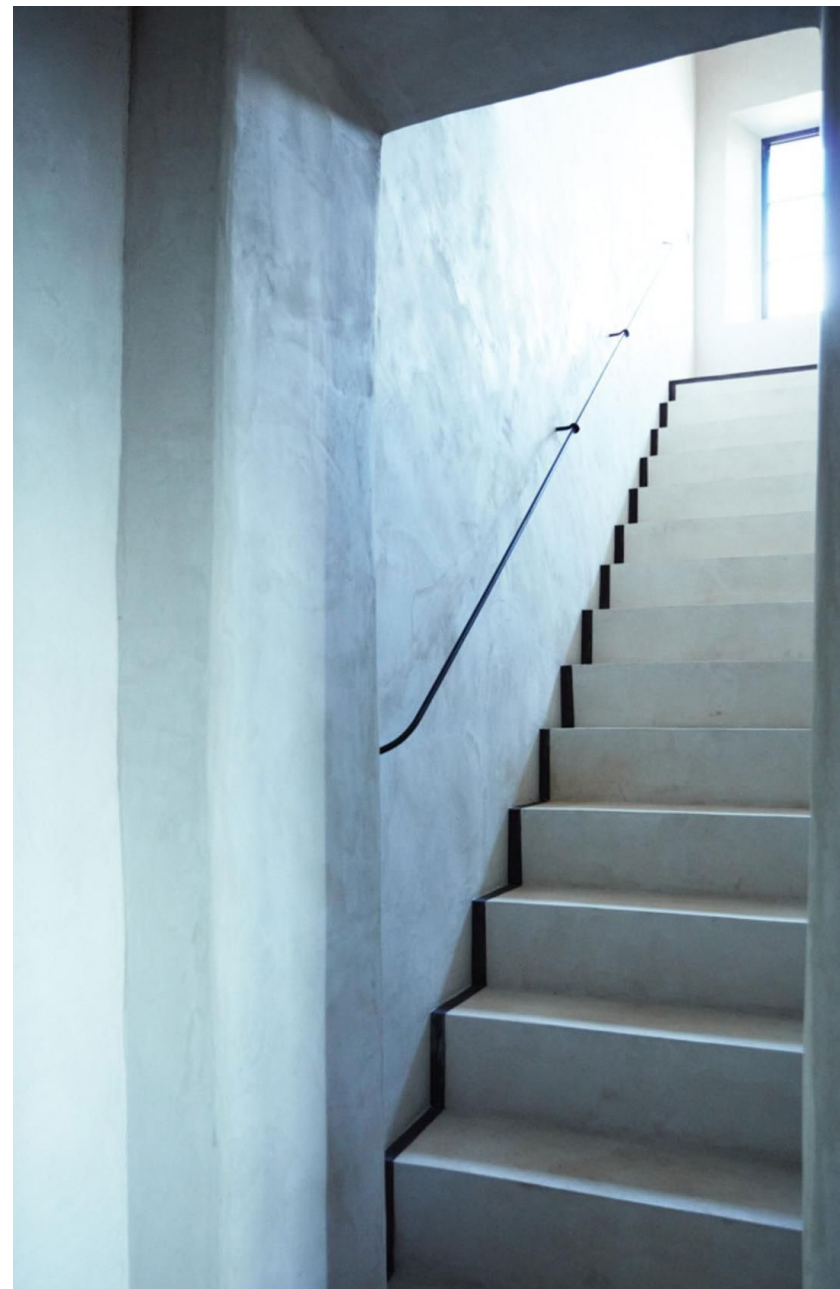
Foto di Mikael Jansson











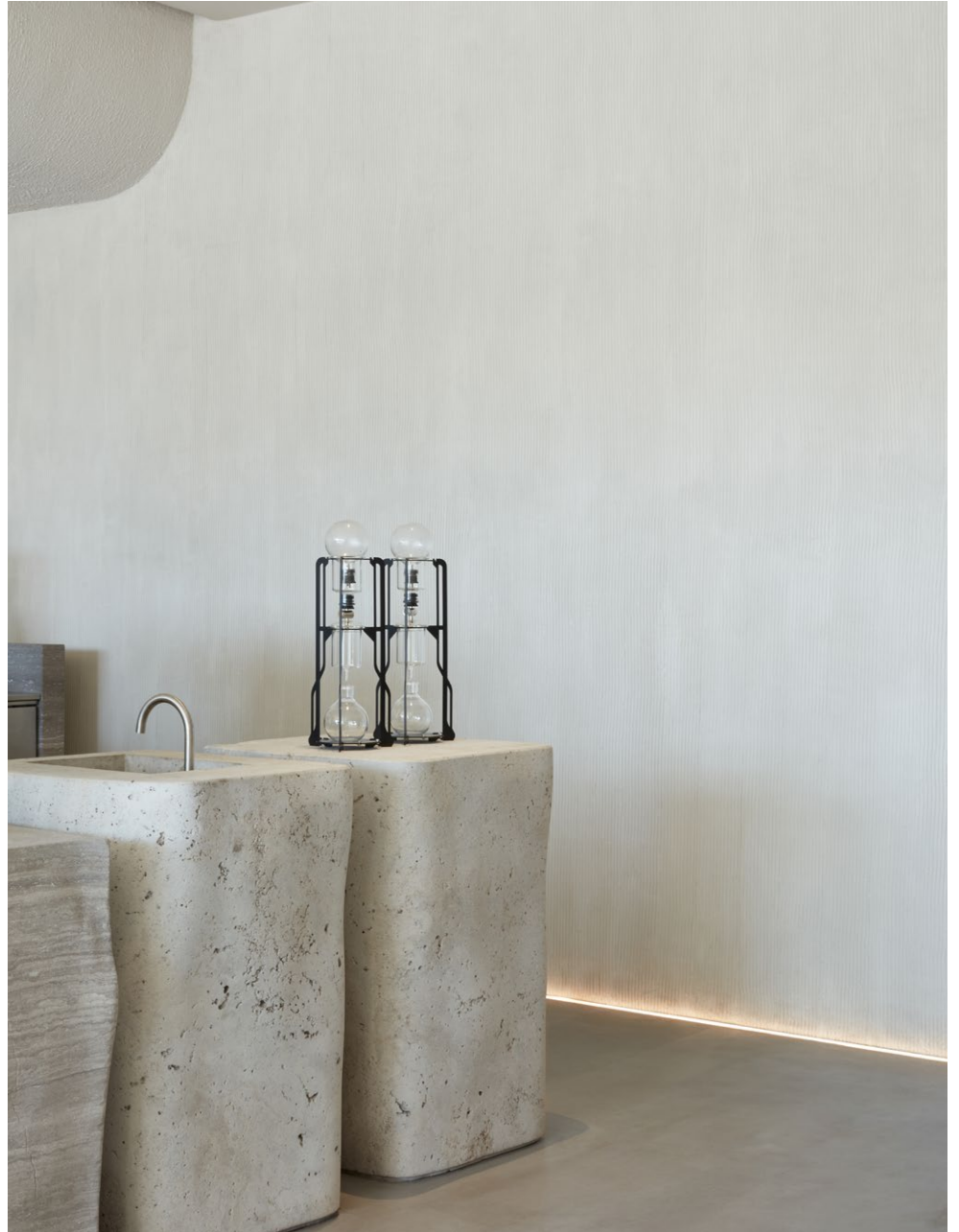




ORIJIN  
ristorante a Dubai  
Progetto di VSHD Design, foto di Oculus Project











**MATTEOBRIONI**



In Use 34

Copyright 2021 @ Matteo Brioni srl





**MATTEOBRIONI**

In Use 35

Copyright 2021 @ Matteo Brioni srl





## IMARIKA

Negozio a Milano

Progetto di Marcante Testa, foto di Carola Ripamonti











## AESOP BRERA

shop in Milano su progetto di Vincenzo De Cotis Architects  
 installazione di Inside Outside, foto di Trevor Mein et al

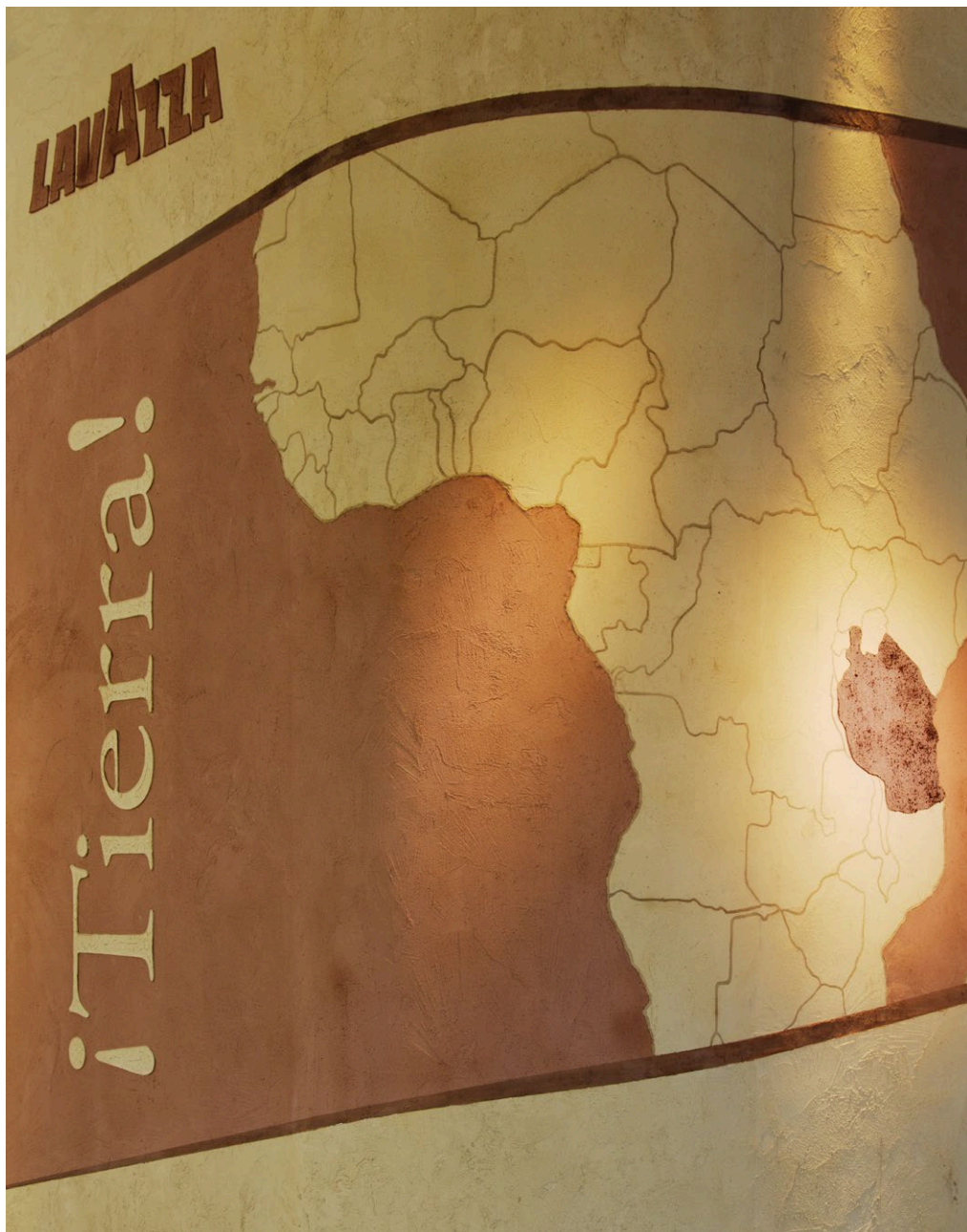






"In the woods,  
is perpetual youth."  
Ralph Waldo Emerson





LAVAZZA

Salone del Gusto

Foto di Matteo Nobili





CASSA



CASSA









## VILLA A NOTO

Sicilia

Progetto di Westway Architects



























## AGAPE

Allestimento stabile presso la sede di Bagnolo (MN)

Foto di Maurizio Zatacchetto











## CAFFE ROSCIOLI

Roma

Progetto di MORQ, foto di Giulio Aristide



















## BALLY

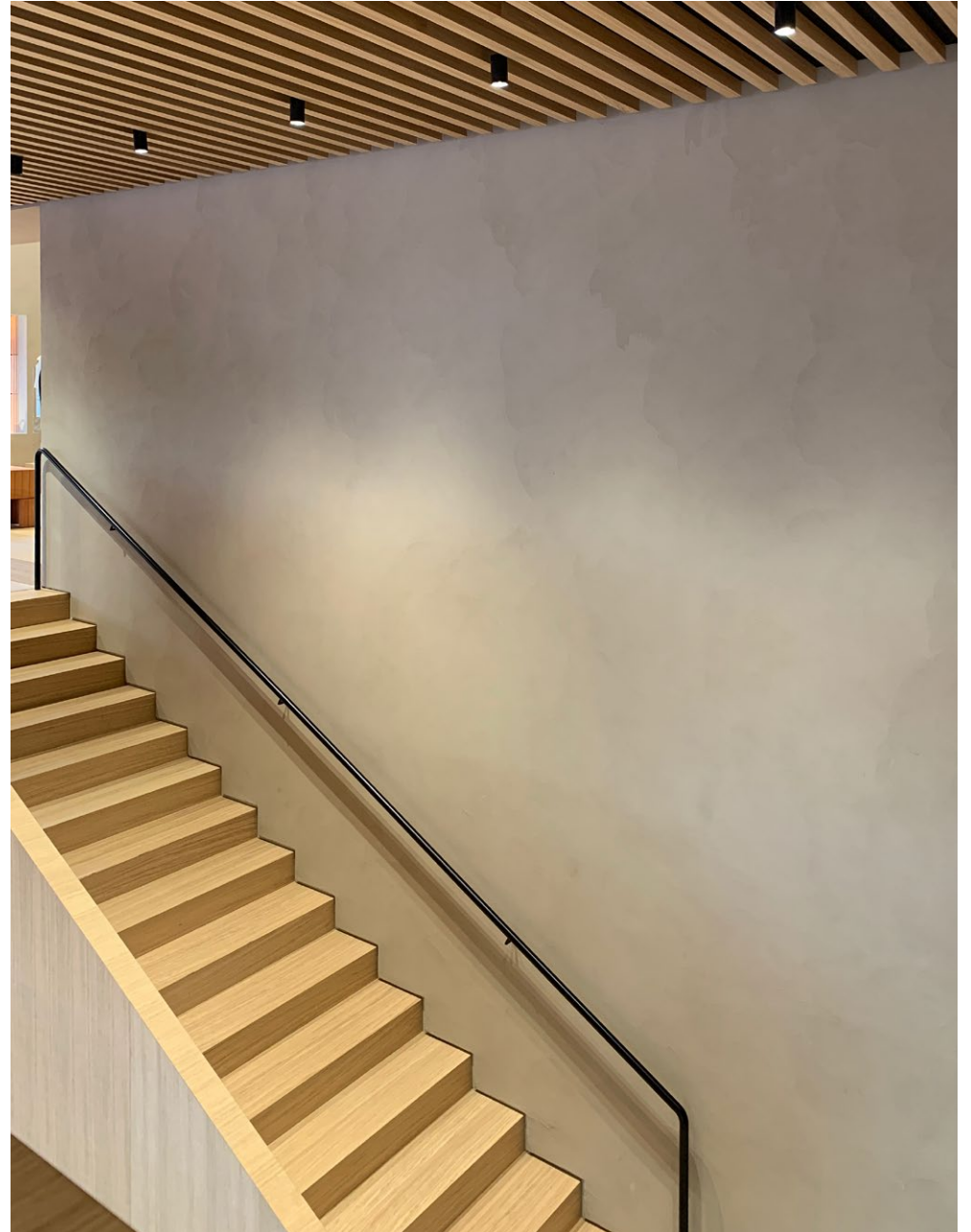
negozio a Milano

Progetto di Casper Mueller Kneer Architects

Foto di Paul Riddle, Bally et al.



















**MATTEOBRIONI**

BULTHAUP  
Showroom a New York



In Use 59

Copyright 2021 @ Matteo Brioni srl





BULHAUP  
Stand a Brera, Milano











POLIFORM ADV  
foto di Omar Sartor



















AGAPE SHOWROOM

Foto di Andrea Ferrari



**MATTEOBRIONI**

In Use 66

Copyright 2021 @ Matteo Brioni srl









## DOMUS RU

Appartamento privato a Roma by MORQ

foto di Giulio Aristide











## HOTEL DEI BARBIERI

Roma, progetto di MORQ

foto di Giulio Aristide, Rinaldi, Maioino et al.







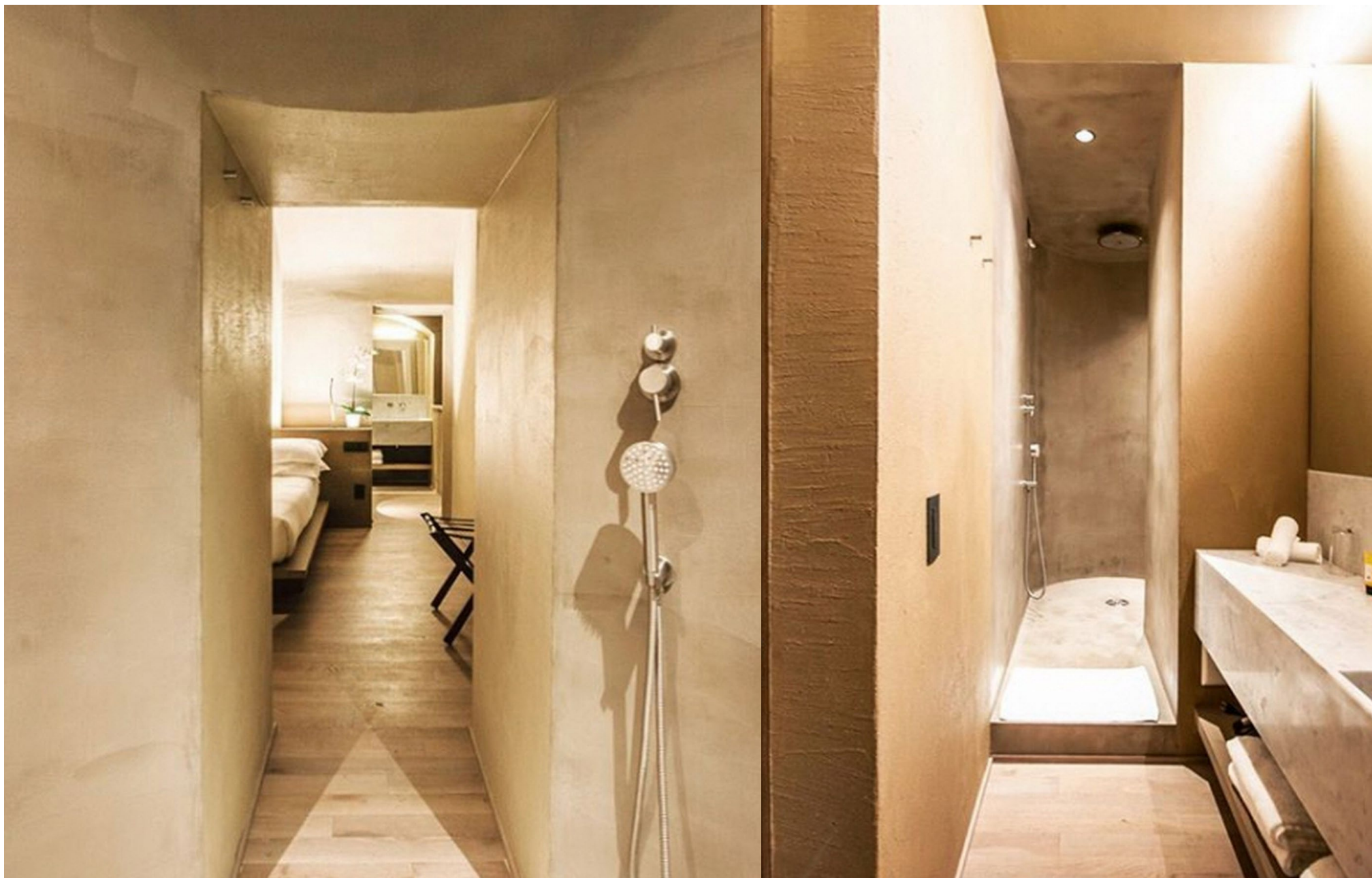
























## BISTRO DEI BARBIERI

Roma

progetto di MORQ, foto di Giulio Aristide















CAFFE DORIA

Roma

foto di Giampaolo Pauselli















JIL SANDER  
Negozio a Parigi  
progetto di John Pawson



















VILLA A SAINT-TROPEZ  
progetto di Atelier K Architectes



























## RESORT IN PORTOGALLO

Foto di João Guimarães











































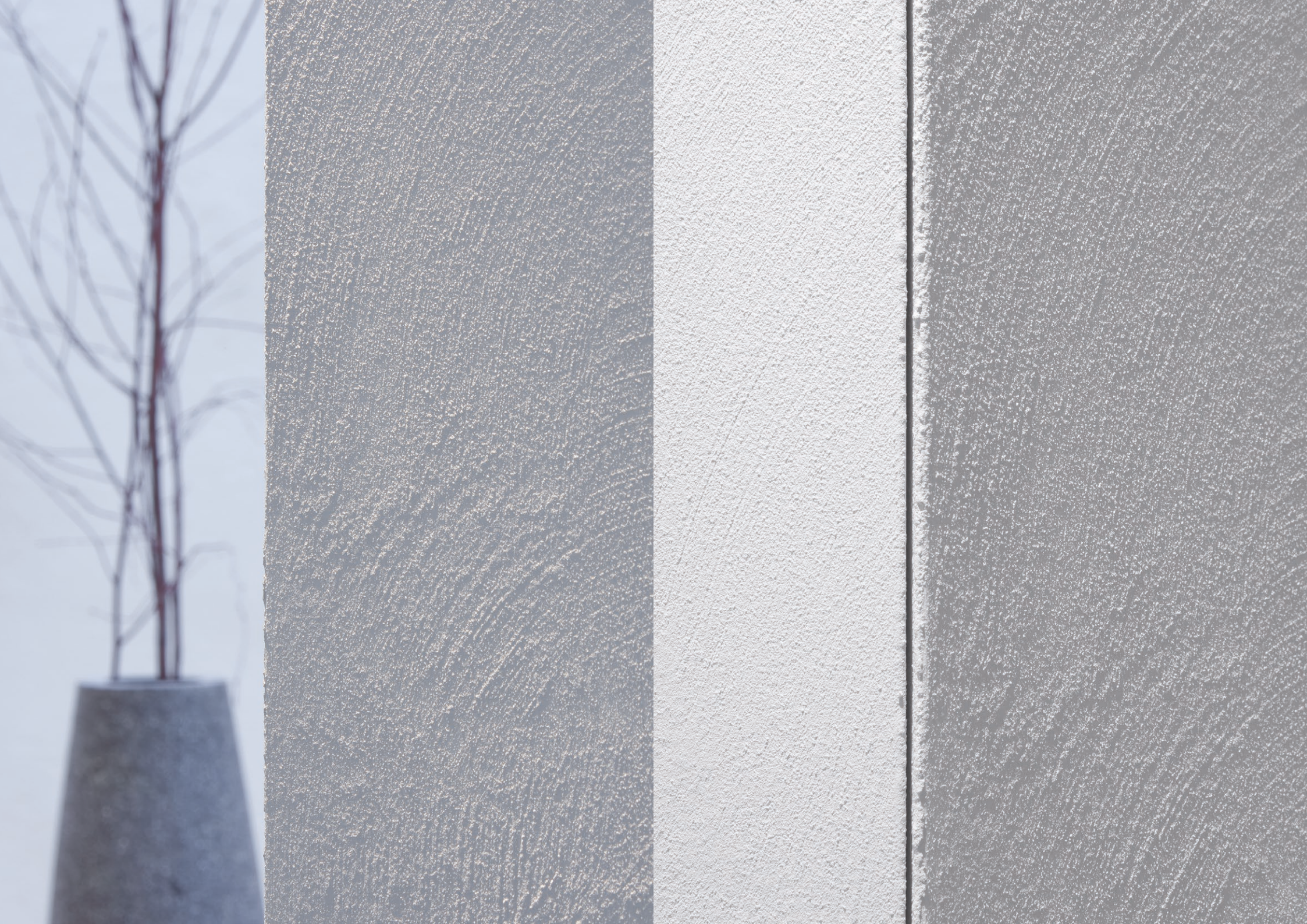




HENRY TIMI  
Showroom a Milano



















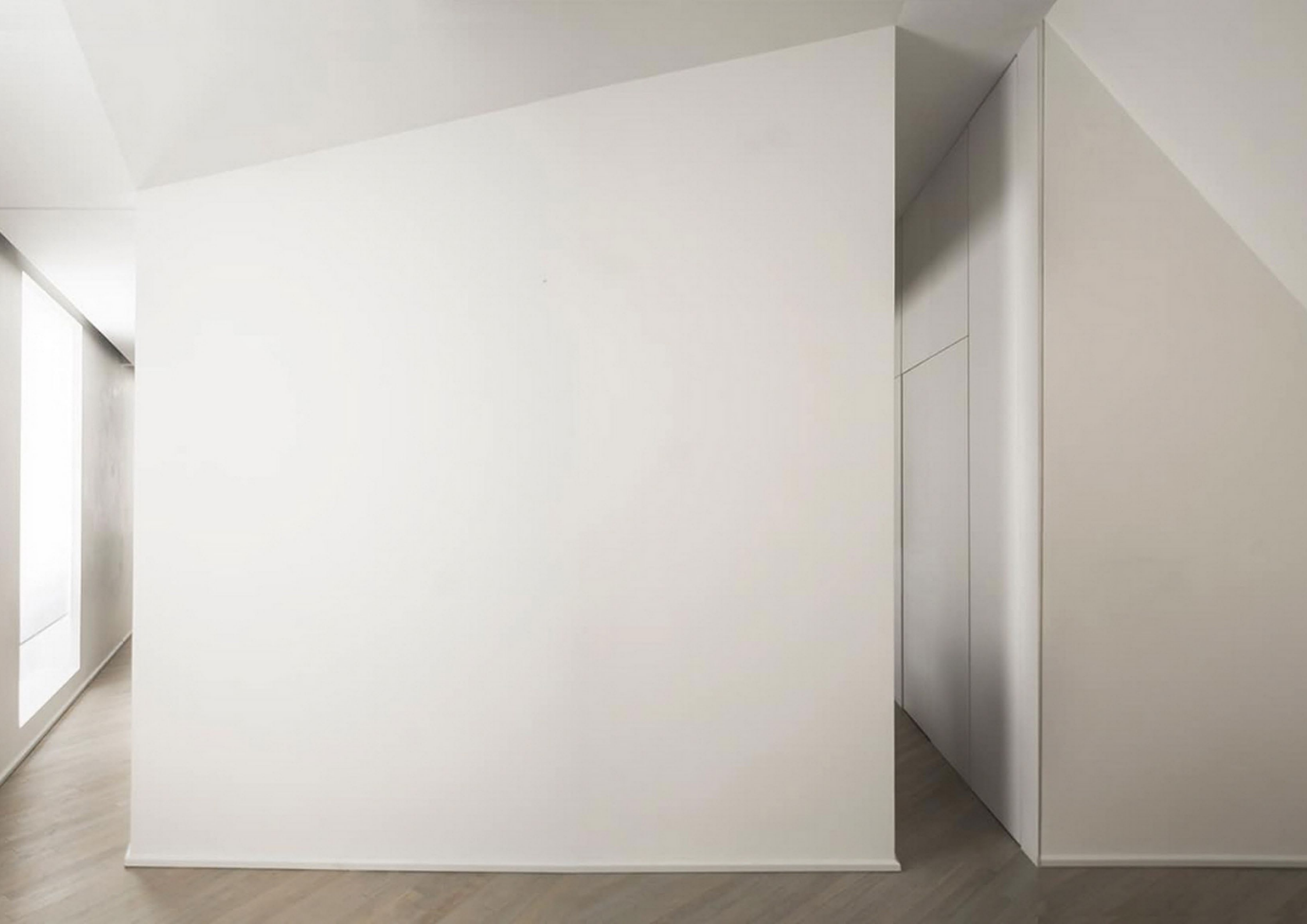
## CASA NUDA

Appartamento a Roma

By MORQ, foto di Giulio Aristide e Simone Bossi





















BAXTER ADV

Foto di Andrea Ferrari et al.























BAXTER

Salone del Mobile

Foto di James Stokes











## BAXTER SHOWROOM

Roma

Foto di Silvana Spera











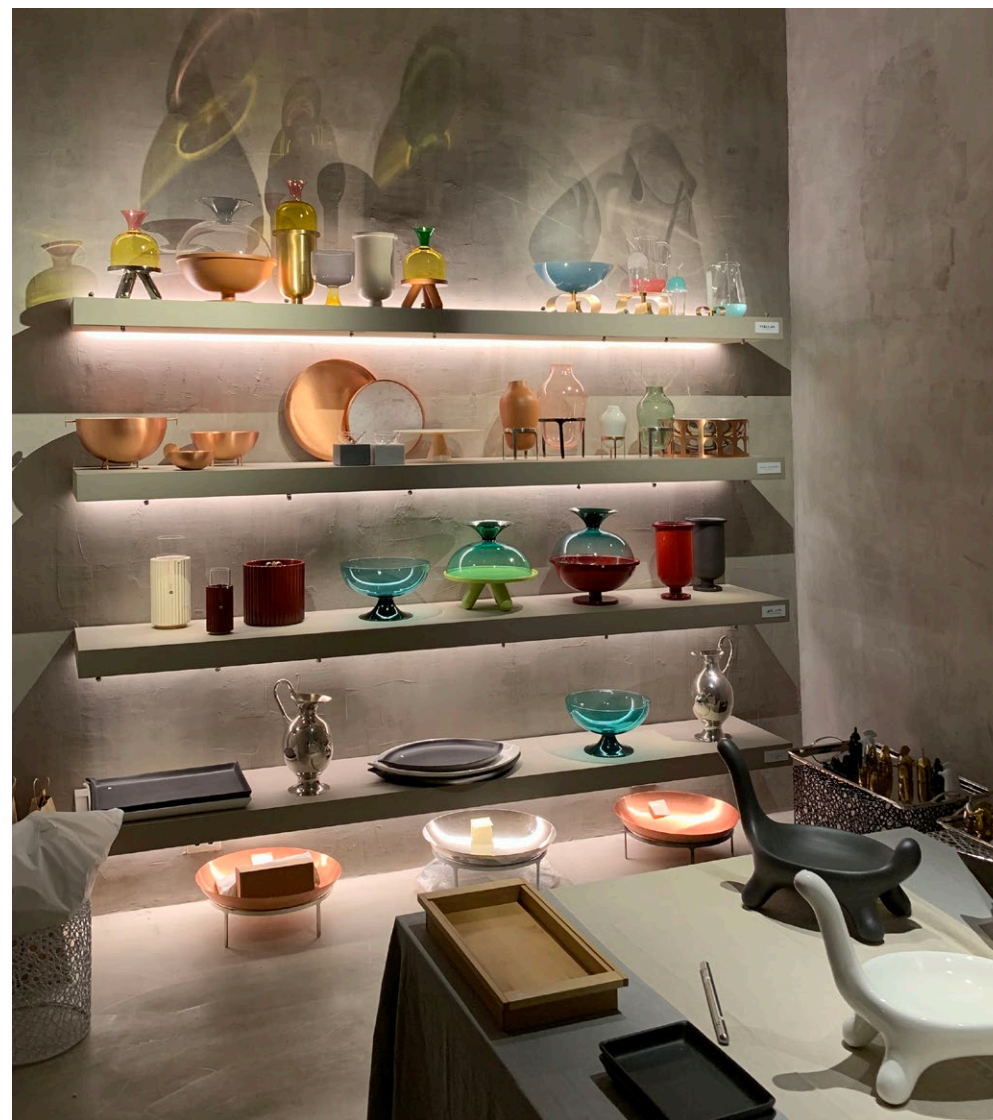








PAOLA C  
Negozio a Milano











AESOP  
Negozio a Tolosa



















## RITORNO

Appartamento privato a Roma by MORQ

foto di Giulio Aristide e Max Zambelli























## NIA BOUTIQUE

Negozio a Roma

progetto di MORQ, foto di Giulio Aristide















## VILLA RICCIO

Roma

progetto di MORQ, foto di Giulio Aristide















BORGOTURRITO  
Azienda vinicola a Foggia  
by DDUm Studio















## CAFFETTERIA CA' PESARO

Venezia

progetto di Baldessari e Baldessari, foto di Paolo Riolzi



















## MONOGRAPH

Lounge bar a Tbilisi

progetto di MOTIF & Proact.e















MATTEO BRIONI

Sede di Gonzaga

Foto di Giuseppe Gradella et al.











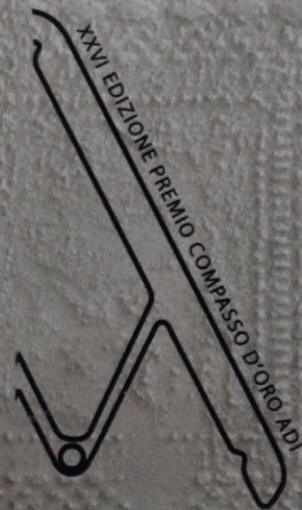












## MENZIONE D'ONORE

Prodotto  
**LA TERRA SECONDO  
MATTEO**

Designer  
**Studio Irvine**

Azienda  
**Matteo Brioni**

Giuria  
Denis Santachiara, *presidente*  
Luca Bressan, Virginio Briatore  
Jiri Kuramoto, Paivi Tahkokallio

**ADI** ADI ASSOCIAZIONE  
PER IL DISEGNO  
INDUSTRIALE



# MATTEOBRIONI

Matteo Brioni srl

•Strada Comunale Ronchi 77 •46023 •Gonzaga •Mantova •Italy

•+39 (0)376 528862

•info@matteobrioni.com

•www.matteobrioni.com